

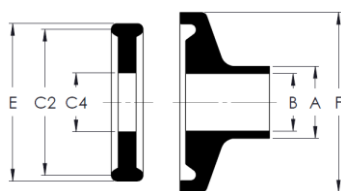
# GASKET DIMENSIONAL CHART

ASME BPE - DIN 32676 REIHE C

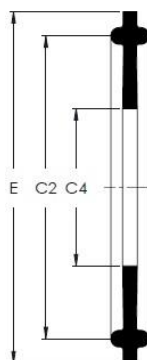
ASME BPE	PIPE				ELASTOMER	PTFE			
DIN 32676 REIHE C	OD x THICKNESS	A	B	F	ARTICLE	E	C2	C4	C4
<b>FERRULE DIMENSIONS</b>									
1/4"	6,4 x 0,9	6,4	4,6	25	UP42-025	22	20,2	5,1	4,7
3/8"	9,5 x 0,9	9,5	7,8	25	UP42-0375	22	20,2	8,2	8
1/2"	12,7 x 1,7	12,7	9,4	25	UP42-050	22	20,2	10,8	9,6
3/4"	19,1 x 1,7	19,1	15,8	25	UP42-075	22	20,2	16,2	16
<b>GASKET DIMENSIONS</b>									
1"	25,4 x 1,7	25,4	22,1	50,5	UP40-100	50,5	43,5	22,5	22,2
1.5"	38,1 x 1,7	38,1	34,8	50,5	UP40-150	50,5	43,5	35,3	35
1" *	25,4 x 1,7	25,4	22,1	64	UP40-100-64	64	43,5	22,5	-
2"	50,8 x 1,7	50,8	47,5	64	UP40-200	64	56,5	47,8	47,6
2.5"	63,5 x 1,7	63,5	60,2	77,5	UP40-250	77,5	70,5	61	60,3
3"	76,2 x 1,7	76,2	72,9	91	UP40-300	91	83,5	73,5	72,9
4"	101,6 x 2,1	101,6	97,4	119	UP40-400	119	110	98,2	97,4
4.5" *	115,0 x 2,4	115,0	110,3	130	UP40-450	130	122	110,5	110,3
5" *	127,0 x 1,0	127,0	125,0	144	UP40-500	144	134,5	125,4	125
5.5" *	140,6 x 2,5	140,6	135,7	155	UP40-550	155	146	135,9	-
6"	152,4 x 2,8	152,4	146,9	167	UP40-600	167	156,5	147,2	146,9
8" *	203,3 x 2,8	203,3	197,7	217,4	UP40-800	217,4	207	198	197,7
10" *	254,1 x 3,5	254,1	247,2	268	UP40-1000	268	257,8	250,2	247,2
12" *	304,9 x 3,4	304,9	298,0	319	UP40-1200	319	308,6	298,2	298

Note: sizes indicated with an asterisk (\*) is not a norm standard

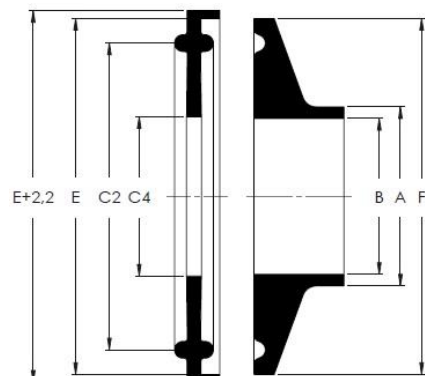
v8, 13-11-2019



Tri-Clamp® Mini Gasket



Tri-Clamp® Type I Gasket



Tri-Clamp® Type II Gasket